

A. Procedura instalacji oprogramowania APPro54G w urządzeniu Planex GW-AP54SP

UWAGA: W wypadku urządzeń Planex 54SP **NIE WOLNO** instalować w ten sposób innego firmware'u niż specjalny plik instalacyjny dołączony do niniejszej instrukcji. Plik instalacyjny **appro-planex.bin** służy **WYŁĄCZNIE** do instalacji początkowej za pomocą protokołu TFTP i nie wolno go instalować przez interfejs WWW. Po zainstalowaniu oprogramowania APPro54G dalsze aktualizacje odbywają się za pośrednictwem interfejsu WWW i przy użyciu plików zawierających oprogramowanie w standardowym formacie APPro54G.

Instalacja na urządzeniach Planex 54SP za pomocą TFTP

- pobierz plik instalacyjny w formacie przystosowanym do TFTP: **appro-planex.bin**;
- połącz port Ethernet komputera z systemem Linux lub Windows bezpośrednio do portu LAN1 urządzenia Planex 54SP;
- ustaw na komputerze adres IP 192.168.1.10;
- przy wyłączonym urządzeniu naciśnij i przytrzymaj przycisk Reset;
- trzymając wciśnięty Reset włącz zasilanie AP;
- odczekaj około 2 sekundy aż zgaśnie czerwona dioda LED – po tym czasie można już zwolnić przycisk Reset;
- za pomocą klienta TFTP wyślij plik **appro-planex.bin** w trybie binarnym na adres 192.168.1.6:
tftp -m binary 192.168.1.6 -c put appro-planex.bin (dla systemu Linux)
lub
tftp -i 192.168.1.6 put appro-planex.bin (dla systemu Windows);
- odczekaj około dwie minuty – w tym czasie AP automatycznie dokona aktualizacji firmware'u oraz zresetuje się.

UWAGA: Jeśli podczas transmisji pojawią się błędy, np:

tftp -m binary 192.168.1.6 -c put appro-planex.bin

Transfer timed out.

należy sprawdzić, czy prawidłowo ustawiono adres IP, czy istnieje bezpośrednie połączenie Ethernet między odpowiednim portem komputera a portem LAN1 urządzenia, oraz czy zachowano prawidłową kolejność naciskania przycisku Reset i włączania zasilania AP.

- po zainstalowaniu oprogramowania należy zamontować moduł APPro54G w sposób opisany poniżej;
- po zainstalowaniu APPro54G urządzenie jest dostępne w domyślnej konfiguracji:
Adres IP: 192.168.100.252
login: admin
hasło: admin
- późniejsze aktualizacje w ramach oprogramowania APPro54G należy wykonywać wyłącznie za pomocą interfejsu WWW urządzenia i używając standardowych plików z firmware'em APPro54G.

UWAGA: Nie należy instalować w ten sposób oprogramowania na urządzeniach, o których nie wiadomo czy są w 100% kompatybilne z Planex 54SP.

B. Kontrola poprawności procesu instalacji

- aby skontrolować przebieg procesu instalacji, podłącz interfejs szeregowy do portu konsoli urządzenia;
- skonfiguruj emulator terminala w następujący sposób:

| | |
|-------------|-------|
| prędkość | 38400 |
| bity danych | 8 |
| parzystość | brak |

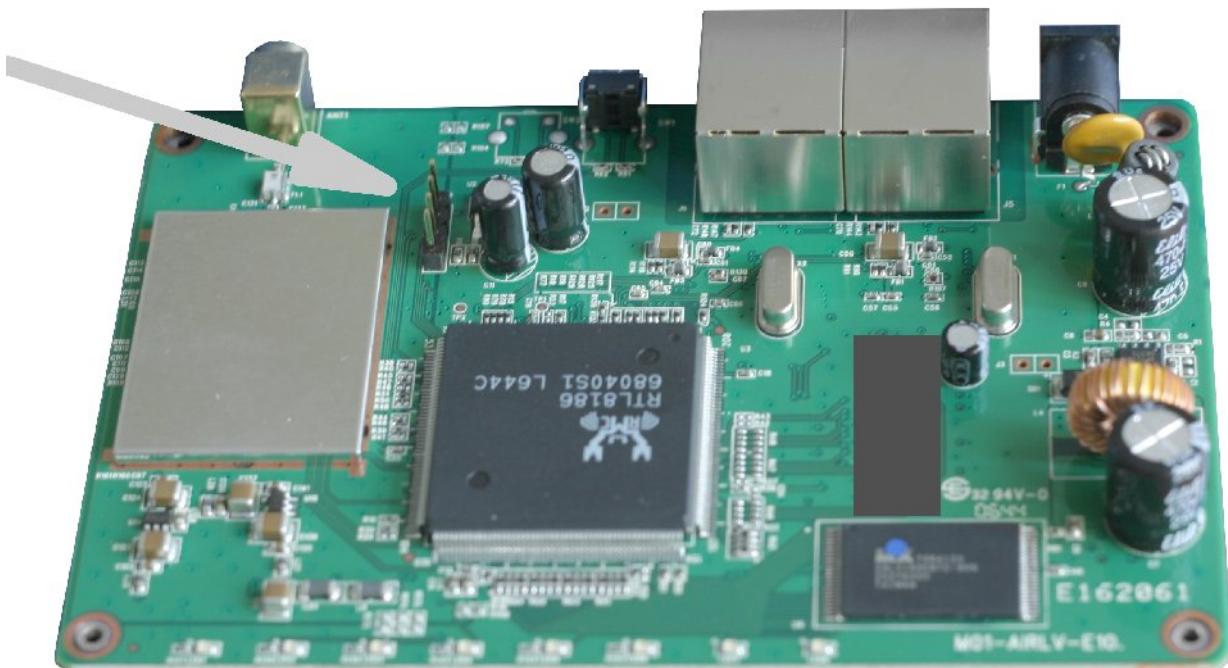
bity stopu 1
sterowanie przepływem brak

- w trakcie aktualizacji na konsoli terminala będą się pojawiać następujące komunikaty:

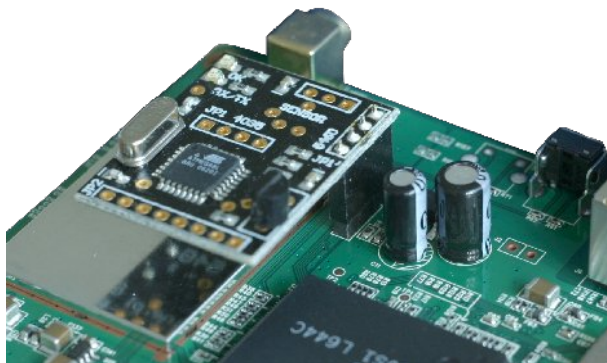
```
UART1 output test ok
Uart init mfid=000000c2 devid=00002249
Found 1 x 2M flash memory
---RealTek(RTL8186)at 2006.02.16-18:47+0800 version 1.4 [16bit](180MHz)
no sys signature at 00010000!
---Escape booting by user
\> **TFTP Client Upload, File Name: appro-planex.bin
**TFTP Client Upload File Size = 00159812 Bytes at 80300000
Success!
\> Linux kernel upgrade.
checksum Ok !
burn Addr =0x00030000! srcAddr=0x80300000 len =0x00159812
.....
Flash Write Succeeded!
\>
reboot.....
```

C. Procedura instalacji modułu APPro54G w urządzeniu Planex GW-AP54SP

1. Zdjąć gumowe nóżki ze spodniej części urządzenia i odkręcić znajdujące się pod nimi wkręty.
2. Zdjąć górną pokrywę obudowy i zlokalizować złącze do podłączenia modułu (strzałka).



3. Umieścić moduł w złączu w sposób pokazany na zdjęciu.



4. Za pomocą porcji gorącego kleju zabezpieczyć moduł przed wypadnięciem.



5. Uruchomić urządzenie. Po prawidłowym rozpoznaniu przez oprogramowanie APPro54G na module zapali się zielona dioda OK.

